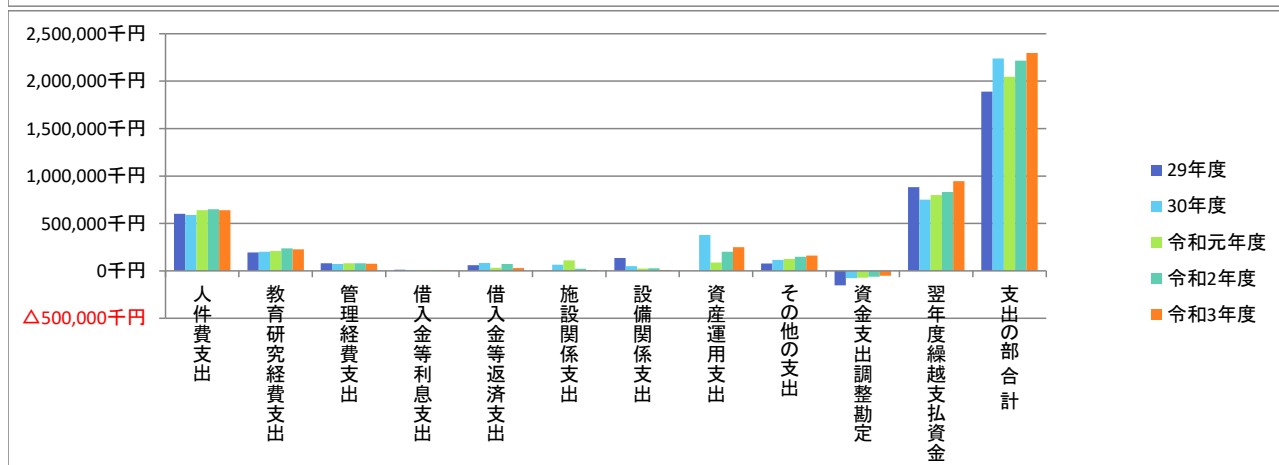
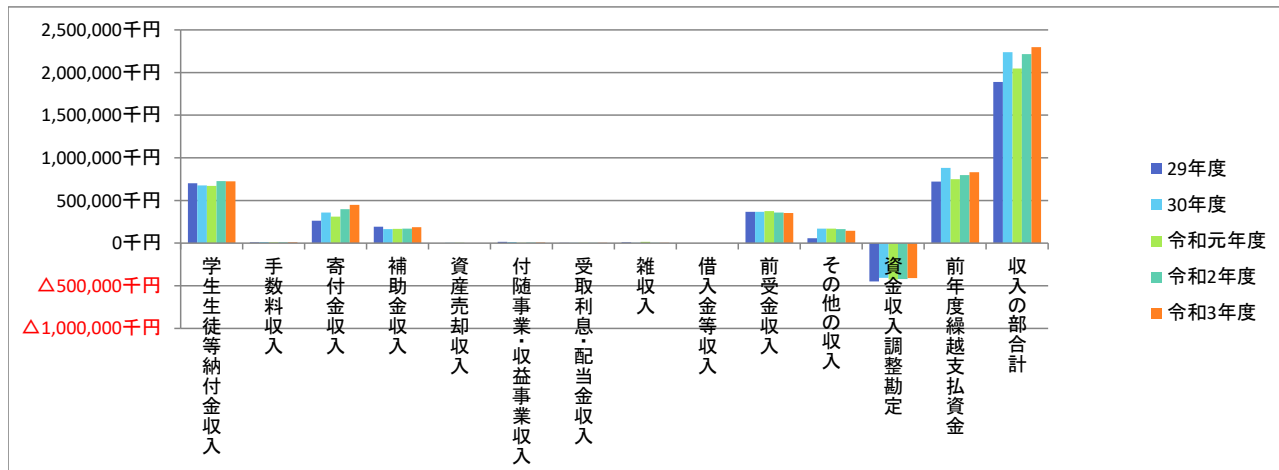


# 学校法人鉄蕉館 資金収支計算書(経年比較)

(単位:千円)

科目	年度	平成29年度	平成30年度	令和元年度	令和2年度	令和3年度
収入の部						
学生生徒等納付金収入		703,005	676,785	671,145	726,278	724,770
手数料収入		9,698	11,372	10,540	10,044	9,318
寄付金収入		262,349	357,256	310,760	399,088	447,320
補助金収入		193,747	163,034	166,120	170,685	186,426
資産売却収入		0	50	61	0	0
付随事業・収益事業収入		14,690	12,213	3,465	6,977	6,628
受取利息・配当金収入		37	15	29	26	254
雑収入		9,325	5,089	14,628	4,802	5,098
借入金等収入		0	0	0	0	0
前受金収入		366,093	365,812	375,152	359,455	351,735
その他の収入		57,615	170,350	170,673	163,201	144,224
資金収入調整勘定		△449,591	△407,009	△426,637	△421,260	△409,612
前年度繰越支払資金		722,382	883,398	750,023	798,221	832,057
収入の部合計		1,889,349	2,238,365	2,045,958	2,217,517	2,298,219
支出の部						
人件費支出		600,954	587,652	639,933	649,148	639,787
教育研究経費支出		192,732	200,442	208,402	235,979	226,308
管理経費支出		79,151	73,723	80,027	80,509	73,820
借入金等利息支出		11,118	10,006	8,864	8,254	6,899
借入金等返済支出		60,535	82,240	32,682	73,132	30,726
施設関係支出		76	65,981	109,214	21,032	5,807
設備関係支出		135,877	50,972	25,258	28,151	8,926
資産運用支出		0	379,250	88,817	201,849	249,273
その他の支出		77,459	115,579	125,801	149,455	160,437
資金支出調整勘定		△151,952	△77,502	△71,261	△62,047	△50,394
翌年度繰越支払資金		883,398	750,023	798,221	832,057	946,627
支出の部合計		1,889,349	2,238,365	2,045,958	2,217,517	2,298,219



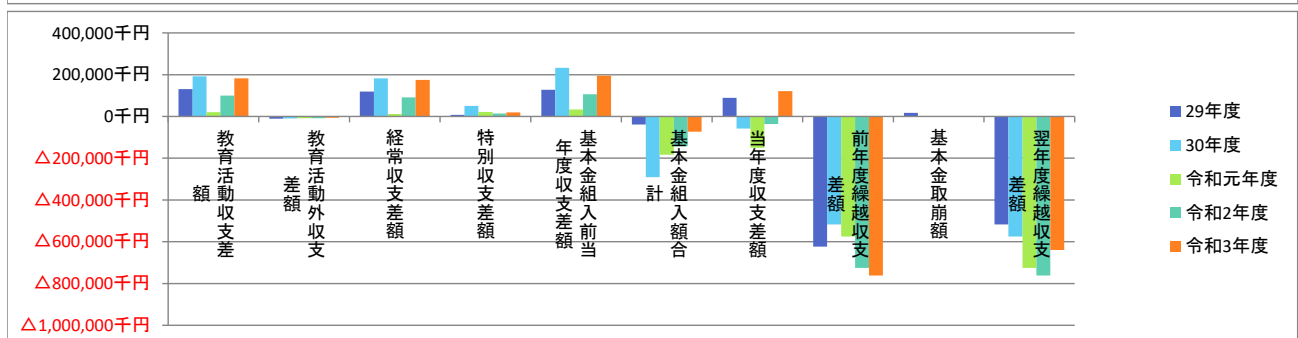
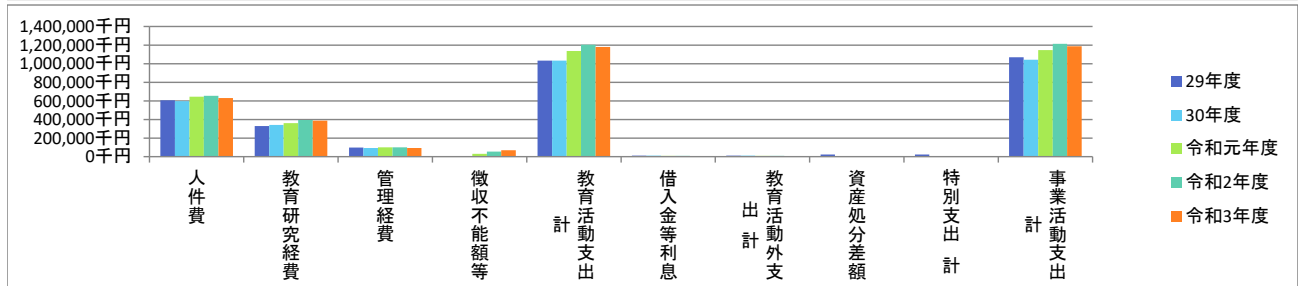
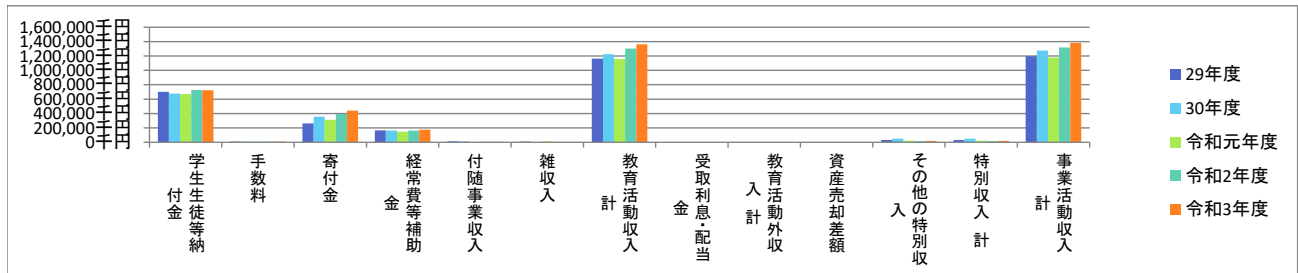
# 学校法人鉄蕉館 事業活動収支計算書(経年比較)

(単位:千円)

科目		年度	平成29年度	平成30年度	令和元年度	令和2年度	令和3年度
教育活動収支	収入	学生生徒等納付金	703,005	676,785	671,145	726,278	724,770
		手数料	9,698	11,372	10,540	10,044	9,318
		寄付金	262,120	355,579	310,837	391,959	439,170
		経常費等補助金	164,907	163,034	146,463	164,147	176,457
		付随事業収入	14,690	12,213	3,465	6,977	6,628
	支出	雑収入	9,325	5,089	14,628	4,802	5,098
		教育活動収入計	1,163,745	1,224,072	1,157,078	1,304,206	1,361,441
		人件費	605,762	596,457	644,448	654,558	631,155
		教育研究経費	328,829	341,760	361,144	393,982	386,129
		管理経費	98,437	93,404	100,181	100,838	93,988
教育活動外収支	収入	雑収入	0	0	31,164	54,868	68,200
		教育活動支出計	1,033,028	1,031,621	1,136,938	1,204,246	1,179,471
		教育活動収支差額	130,717	192,451	20,140	99,961	181,970
		受取利息・配当金	37	15	29	26	254
		その他の教育活動外収入	0	0	0	0	0
	支出	教育活動外収入計	37	15	29	26	254
		借入金等利息	11,118	10,006	8,864	8,254	6,899
		その他の教育活動外支出	0	0	0	0	0
		教育活動外支出計	11,118	10,006	8,864	8,254	6,899
		教育活動外収支差額	△11,082	△9,991	△8,835	△8,228	△6,645
経常収支差額		119,635	182,460	11,305	91,733	175,326	
特別収支	収入	資産売却差額	0	0	60	0	0
		その他の特別収入	31,824	51,572	22,157	15,049	19,590
		特別収入計	31,824	51,572	22,217	15,049	19,590
	支出	資産処分差額	24,157	1,144	512	905	99
		特別支出計	24,157	1,144	512	905	99
特別収支差額		7,668	50,428	21,705	14,144	19,490	
基本金組入前当年度収支差額		127,303	232,888	33,009	105,877	194,816	
基本金組入額合計		△38,216	△291,064	△182,888	△142,318	△73,096	
当年度収支差額		89,087	△58,176	△149,879	△36,440	121,720	
前年度繰越収支差額		△623,188	△517,193	△575,369	△724,805	△761,245	
基本金取崩額		16,909	0	443	0	0	
翌年度繰越収支差額		△517,193	△575,369	△724,805	△761,245	△639,525	

(参考)

事業活動収入計	1,195,606	1,275,659	1,179,324	1,319,282	1,381,285
事業活動支出計	1,068,303	1,042,771	1,146,315	1,213,404	1,186,469



学校法人鉄蕉館  
貸借対照表(経年比較)

(単位:千円)

資産の部	平成29年度	平成30年度	令和元年度	令和2年度	令和3年度
固定資産	3,157,691	3,444,190	3,368,557	3,347,385	3,348,041
有形固定資産	3,110,524	3,115,314	3,079,382	2,952,824	2,789,731
土地	124,242	124,242	124,242	124,242	124,242
建物	1,837,616	1,843,489	1,830,469	1,784,753	1,739,037
建物附属設備	648,587	608,911	684,954	646,891	592,872
構築物	96,335	82,560	68,785	55,009	41,234
教育研究用機器備品	293,119	289,109	254,603	223,461	174,433
管理用機器備品	31,017	28,043	24,556	21,718	17,608
図書	77,917	83,221	89,432	94,828	98,917
車輛	1,690	390	2,342	1,922	1,389
建設仮勘定	0	55,350	0	0	0
特定資産	26,091	306,015	269,727	373,655	530,179
第2号基本金引当特定資産	0	24,790	0	0	0
第3号基本金引当特定資産	0	30,050	31,180	31,580	31,580
減価償却引当特定資産	0	199,025	182,000	324,000	492,800
奨学金等引当特定資産	26,091	52,150	56,547	18,075	5,799
その他の固定資産	21,076	22,860	19,449	20,906	28,131
借地権	10,000	10,000	10,000	10,000	10,000
施設利用権	3,807	3,442	3,077	2,712	2,348
長期貸付金	3,240	5,160	33,300	91,740	167,955
差入保証金	0	0	40	40	40
ソフトウェア	4,029	4,258	4,195	2,445	2,020
徴収不能引当金	0	0	△31,164	△86,032	△154,232
流動資産	966,239	804,543	871,116	892,435	1,008,627
現金預金	883,398	750,023	798,221	832,057	946,627
未収入金	70,800	40,916	60,825	46,838	49,462
短期貸付金	0	1,320	120	2,280	1,695
前払金	11,634	11,991	11,666	11,136	9,708
立替金	267	43	19	4	830
仮払金	140	250	265	120	306
資産の部合計	4,123,930	4,248,732	4,239,673	4,239,820	4,356,668
負債の部					
固定負債	764,713	675,256	631,726	549,986	505,269
長期借入金	586,237	506,644	473,513	402,787	371,643
退職給与引当金	116,244	125,049	129,564	134,974	126,341
長期未払金	62,232	43,562	28,649	12,226	7,285
流動負債	524,130	505,501	506,962	482,972	449,722
短期借入金	35,329	32,682	33,132	30,726	31,144
未払金	99,935	85,637	74,181	66,782	44,185
前受金	366,093	365,812	375,152	359,455	350,345
預り金	18,985	17,689	20,403	22,950	20,984
仮受金	3,788	3,682	4,094	3,059	3,065
負債の部合計	1,288,843	1,180,757	1,138,689	1,032,958	954,991
純資産の部					
基本金	3,352,280	3,643,344	3,825,789	3,968,107	4,041,203
第1号基本金	3,251,189	3,513,504	3,719,609	3,859,527	3,929,623
第2号基本金	26,091	24,790	0	0	0
第3号基本金	0	30,050	31,180	31,580	31,580
第4号基本金	75,000	75,000	75,000	77,000	80,000
繰越収支差額	△517,193	△575,369	△724,805	△761,245	△639,525
翌年度繰越収支差額	△517,193	△575,369	△724,805	△761,245	△639,525
純資産の部合計	2,835,087	3,067,975	3,100,984	3,206,862	3,401,678
負債及び純資産の部合計	4,123,930	4,248,732	4,239,673	4,239,820	4,356,668

